

# Lastentarhamuseo

*Museokierros toisen asteen opiskelijoille*



*Lapsia leikkimässä kotileikkiä Ebeneserin lastentarhan leikkihuoneessa, 1910-luku.*

## Ohjeet Lastentarhamuseon kiertämiseen

Tervetuloa tutustumaan Lastentarhamuseoon! Tämän vihkosen avulla voit itsenäisesti kiertää museon omaan tahtiisi ja oppia samalla lapsuuden historiasta Suomessa.

Jokaisella museon huoneella on tässä vihkosessa oma sivunsa. Aluksi esitellään yhteiskunnan historiaa huoneen teemaan liittyen. Tekstin lopuksi annetaan vinkki, kuinka voit tutustua huoneesta löytyviin esineisiin. Viimeisenä on 1-3 pohdintakysymystä, joihin voit vastata suoraan kysymysten alle ja tilan loppuessa paperin tyhjälle puolelle. Vastausten pituuden voit päättää itse, eikä kysymyksiin ole olemassa tiettyjä oikeita vastauksia.

Lastentarhamuseon näyttely esittelee Suomen ensimmäisen kansanlastentarhan syntyä ja arkea eri näkökulmista. Näyttely koostuu kuudesta eri tilasta:

**Matkan alku**, talon 1. kerros, ulko-oven vieressä

**Aula**

**Johtajattaren huone**

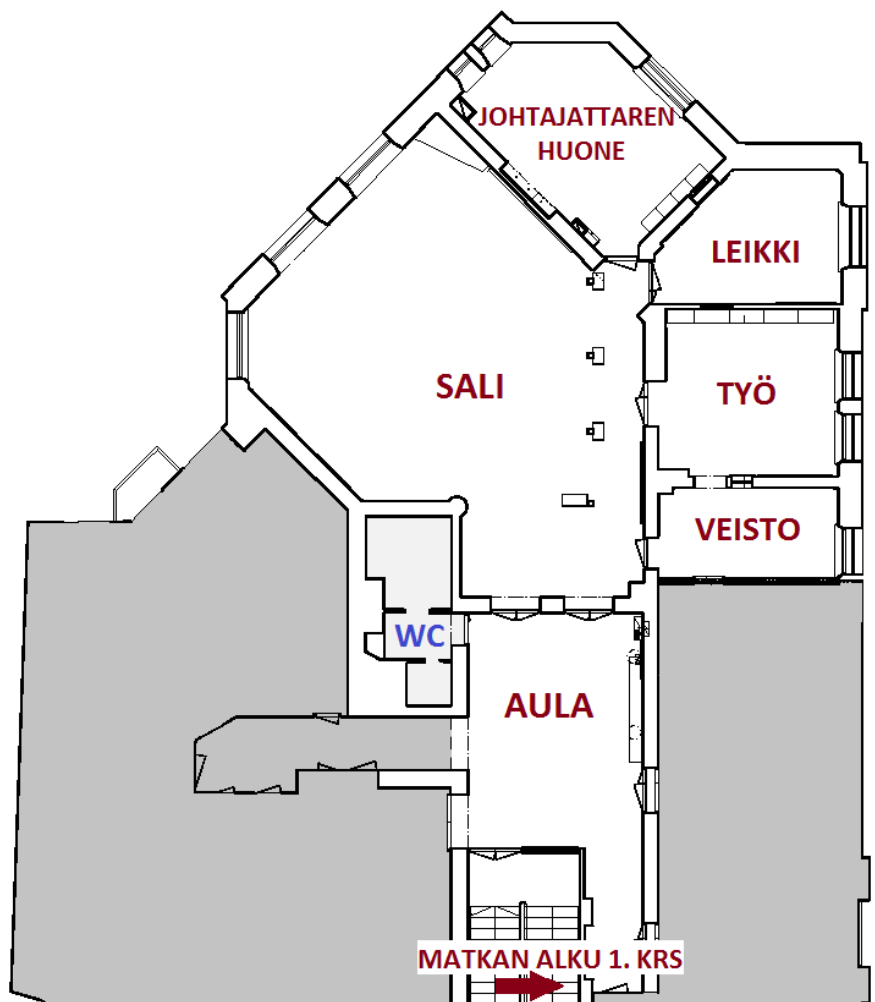
**Sali**

**Leikki**

**Työ**

**Veisto**

Huoneista löytyy selittäviä tekstejä sekä kuvia ja esineitä lastentarhan eri vuosikymmeniltä. Esineistä osa on museoesineitä. Ne ovat korokkeella, lasivitriinissä tai rajattu esimerkiksi narulla. Osa taas on tarkoitettu kokeiltavaksi, tunnusteltavaksi ja leikittäväksi: kannattaa seurata tämän vihkosen vinkkejä!



## Matkan alku

---

1800-luvun lopulla ja 1900-luvun alussa Pitkäsillan pohjoispuoli oli työläisten asuinalueita. Elintaso oli matala ja asuminen ahdasta. Perheissä oli monta lasta, ja usein yhden huoneen asunnossa asui jopa neljä tai useampia henkilöitä, ehkä vielä lisäksi alivuokralainenkin. Ahtauden vuoksi lapset viettivät kaikki päivänsä ulkona leikkien. Tähän tuli muutos niiden kohdalla, jotka päätyivät lastentarhaan: siellä oli tilaa leikkiä sisätiloissa, mutta toisaalta ulkona leikkimistä rajoittivatkin aidat. Lastentarha muutti lasten elämää muutenkin: siellä sai esimerkiksi vaatteita sekä säännöllisen lämpimän ruuan, jollaisesta moni työläislapsi aiemmin sai vain haaveilla.

Vaikka Helsingissä olikin alue tupaten täynnä työläisiä, vielä vuosisadan vaihteessa he olivat vain pieni vähemmistö koko Suomessa. Suurin osa kansalaisista asui maaseudulla. Tähän tuli muutos muuhun Eurooppaan verrattuna myöhään. Lopulta 1950-luvusta eteenpäin Suomessa alkoi nopea rakennemuutos, jonka aikana ihmisiä siirtyi maalta kaupunkiin, osa jopa ulkomaille, ja maatalouden työpaikkoja vaihtui teollisuus- ja palveluammatteihin. Samalla jo aiemmin alkanut elintason kohentuminen kiihtyi, mikä vaikutti myös Pitkäsillan pohjoispuolen elämään: vuosisadan alun maalaishenkinen, ahdas puutaloelämä muuttui vuosikymmenten kuluessa väljempään oloihin sähköllä ja vesijohdoilla varustelluissa kiverrostaloissa.

**Kurkista kartassa oleviin luukkuihin, joista löytyy kuvia Sörnäisten katukuvasta eri aikoina.**

**Sovita eteisen oven vierestä löytyviä aikuisten essuja, jotka on teetetty lastentarhaopettajien esiliinojen mallien mukaan.**

## Pohdi

1900-luvun alun Sörnäisissä asuneet lapset viettivät päivänsä leikkien itsenäisesti laajoilla alueilla esimerkiksi piilosta, rosvoa ja kiinniottajaa sekä pallopelejä. **Millaisia ulkoleikkejä sinä leikit lapsena vapaa-ajalla? Entä päiväkodissa tai muussa päivähoitossa? Miten leikit erosivat entisajan leikeistä?**

Elintason kohoaminen on merkinnyt muun muassa väljempää asumista, parempaa hygieniaa ja monipuolisempaa ravintoa. Vaikka elintaso on kohonnut, se ei ole kaikilla ihmisillä nykyäänkään samalla tasolla. **Millaista mielestäsi on köyhyys nykyaikana verrattuna sadan vuoden takaiseen köyhyyteen?**

## Aula

---

1900-luvun alussa Sörnäisten seutu oli puutalovaltaista, työläisten asuttamaa laitakaupunkia. Vuonna 1908 valmistunut Ebeneserkoti oli yksi ensimmäisistä kivitaloista alueella ja myös ensimmäisiä lastentarhaksi rakennettuja taloja Suomessa. Sen suunnitteli arkkitehti Wivi Lönn. Lue lisää seinältä löytyvästä taulusta!

## Pohdi

Tutustu talon pohjapiirustuksiin ja niiden vieressä olevaan tekstitauluun. **Mitä yhtäläisyyksiä ja eroja talossa on verrattuna nykyajan päiväkotij- ja koulurakennuksiin?**

## Johtajatar

---

Suomalainen hyvinvointivaltio, joka turvaa kaikille jonkinlaisen toimeentulon ja tarjoaa esimerkiksi maksuttoman koulutuksen jokaiselle, kehittyi kunnolla vasta toisen maailmansodan jälkeen, erityisesti 1970-luvulta eteenpäin. Sitä ennen sosiaalipalveluita oli tarjolla vain pahimmissa hädässä oleville, ja suuren osan avusta tarjosivat erilaiset yhdistykset. 1800-luvun loppupuoli oli Suomessa yhdistysten perustamisen aikaa. Syntyi siis kansalaisyhteiskunta, jossa kansalaiset, käytännössä yleensä porvaristo ja sivistyneistö, alkoivat itse järjestäytyä eri syistä. Naisille yhdistykset antoivat vaikuttamisen väylän tilanteessa, jossa heiltä muuten mahdollisuudet johtajana, päättäjänä, tai edes äänestäjänä toimimiseen oli vielä suljettu pois. Ajan naisihanteeseen kuului olennaisesti äidillisyyttä, joten köyhien ja erityisesti lasten auttaminen oli naisten hyväntekeväisyystoiminnalle sopiva kohde. Lastentarhan johtaminen oli ensimmäisiä johtotason tehtäviä, jossa toimi naisia. Myös Ebeneserkodin synty perustuu kahden porvarissäätyyn kuuluneen naisen tahdolle auttaa köyhiä työläislapsia. Lue lisää seinältä löytyvistä tauluista!

Lastentarhat olivat naisten valtakuntia. Niihin on liittynyt vahvasti ajatus äidillisyydestä, huolenpidosta ja lempeydestä, jotka on mielletty feminiinisiksi piirteiksi. Suomen ensimmäinen miespuolinen lastentarhanopettaja valmistui vasta 1970-luvulla, ja vielä nykyäänkin valtaosa lastenhoito- ja kasvatustalon työntekijöistä on naisia.

**Kuuntele kuunnelmaa vanhasta radiosta (käynnistä radio takaa valkoisesta painikkeesta ja säädä keltaisten nuolien kohdalle).**

## Pohdi

**Mitä mieltä olet väitteestä "lasten kasvatusta on naisten alaa"? Päteekö väite nykypäivänä?**

1900-luvun vaihteessa oli yleistä, että köyhiä auttavat henkilöt ja yhdistykset perustivat toimintansa kristinuskolle. Uskonto oli vielä vuosikymmeniä eteenpäin osa lastentarhojen ja myöhemmin päiväkotien ohjelmaa. **Miten uskonto näkyy huoneen esineissä ja talossa yleensä? Muistele omaa lapsuuttasi ja mieti nykyaikaa: miten uskonnon näkyvyys lasten kasvatuksessa on muuttunut sadassa vuodessa?**

## Sali

---

Lasten kasvatusta on perinteisesti kuulunut perheen äidille ja tätä edeltäville sukupolville, eikä se ole ollut aikaisempina vuosikautina erityisesti julkisen kiinnostuksen kohteena. 1900-luvulla tilanne muuttui, kun perhe nousi yhteiskunnan keskeiseksi tukipilariksi. Tämä kehitys alkoi jo 1800-luvun puolelta, kun esimerkiksi Fröbel kehitti pedagogiikkansa (lue lisää seinältä löytyvästä taulusta!).

Lastentarhassa oli 1900-luvun alussa tarkka ohjelma. Lapset kasvatettiin kuuliaisiksi, järjestelmällisiksi ja ahkeriksi, pois ”pahatapaisuudesta”, kuten silloin sanottiin. Toisaalta ohjelmaan kuului alun alkaen aikaa myös vapaalle leikille. Lastentarha oli suunnattu vähäosaisille lapsille, joiden vanhemmat joutuivat olemaan töissä. Työväenluokkaan kuuluvat ja muut köyhät lapset kasvoivat siis erillään hyväosaisista keski- ja yläluokan lapsista, joilla oli varaa olla kotona äitinsä hoidettavina.

Maailmansotien jälkeen yhteiskunnassa vahvistui usko siihen, että tukemalla lapsia turvataan koko kansan tulevaisuus. Näin ollen lapsia tukevat palvelut alkoivat suuntautua muillekin kuin köyhille. Lopulta vuodesta 1973 lastentarhakin muuttui lainmuutoksen myötä kaikkien kansanosien lapsille suunnatuksi päiväkodiksi - tosin todellisuudessa kaikille lapsille pääsy päiväkotiin mahdollistui vasta paljon myöhemmin. Siinä missä lastentarha oli ollut harvoille riittänyt sosiaaliapu, joka mahdollisti köyhien vanhempien rahan ansainnan, päiväkodista muodostui palvelu, jolla kasvatettiin eri luokkien lapsia yhteiskunnan jäseniksi ja luotiin tasa-arvoa naistenkin päästessä työelämään. Kuuliaisuuden ihanteen kasvatuksessa korvasi vähitellen 1970-luvulta lähtien ihanne itsenäisestä ja luovasta lapsesta.

## Pohdi

Tutustu huoneen esineisiin sekä seinällä oleviin valokuviin. Vertaa omaa lapsuuttasi sadan vuoden takaiseen: **millaisia eroja kasvatuksessa huomaat? Entä yhtäläisyyksiä? Jos olit päiväkodissa, millaista siellä oli entisaikoihin verrattuna?**

Eri aikoina lastentarhat ja päiväkodit on mielletty lasten ”parkkipaikoiksi”, jonne vanhemmat voivat jättää lapsensa mennäkseen töihin, tai paikoiksi, joissa varhaiskasvatuksen ammattilaiset kasvattavat lapsia yhteiskunnan jäseniksi. **Pohdi, kumpi puoli on mielestäsi tärkeämpi – vai kenties molemmat – ja miksi. Entä miten arvelet painotusten muuttuneen reilun sadan vuoden aikana?**

## Leikki, Työ, Veisto

---

Lastentarhan ohjelmaan kuului alusta asti monipuolista toimintaa: leikkejä ulkona ja sisällä, askartelua ja nikkarointia. Sata vuotta sitten lapsen opettamista työntekoon pidettiin erittäin tärkeänä - laiskuutta vakavampaa pahetta oli vaikea löytää. Maaseudulla jo 6-7-vuotiaita saatettiin laittaa töihin, tosin ottaen huomioon nuori ikä työtehtävien valinnassa. Oli siis luonnollista, että myös lastentarhassa opeteltiin erilaisia töitä. 1900-luvun alussa saatettiin lapsia ajatella lisätyövoimana, joka mieluummin pidettiin kotona töitä tekemässä kuin lähetettiin kouluun. Vuosikymmenten saatossa, kun elintaso nousi ja maatalousyhteiskunta kaupungistui, arvostus lapsien kasvatusta kohtaan kasvoi. Samalla lasten työt vähenivät ja vapaan leikin aika lisääntyi. Näin ollen myös lastentarhan työkasvatus väheni.

Maatalousyhteiskunnassa naisten ja miesten välillä oli työnjako, josta tosin välillä saatettiin tarvittaessa joustaa: miehet hoitivat ulkotyöt, naiset kodin ja lapset. Työläisillä jako leivän ansaitsevaan mieheen ja kodin hoitavaan naiseen ei aina onnistunut, sillä molempien oli käytävä töissä. Ihanne naisesta ensisijaisesti äitinä ja kodinhengittäjänä kuitenkin eli varsinkin sivistyneistön keskuudessa. Tätä jakoa alkoi murtaa toinen maailmansota, jolloin naiset joutuivat ottamaan vastuulleen miehille kuuluneita töitä. 1950- ja -60-luvulla erityisesti amerikkalainen kotitalousideologia korosti kotiäitiyttä naisen tehtävänä, mutta vähitellen naisten ja miesten roolit alkoivat vuosikymmenten saatossa tasoittua. Nämä roolien muutokset ovat heijastuneet myös siihen, millä tavoin tyttö- ja poikalapsia on kasvatettu eri aikoina.

**Kokeile kengänkiillotusta tai istahda leikkimään teekutsuja leikkimökkiin. Katsele vetolaatikoston ylälaatikoiden näyttelyesineitä ja kokeile alalaatikoiden leluja.**

### Pohdi

Pohdi omaa lapsuuttasi: **minkä ikäisenä aloit tehdä kotitöitä? Miten olet osallistunut kodin eri töihin?**

Tutustu huoneiden kuviin, teksteihin ja esineisiin. **Oliko tyttöjen ja poikien töiden ja leikkien välillä eroja? Miten asia oli omassa lapsuudessasi?**

Veistohuoneen seinillä on lueteltu sata vuotta sitten lastentarhassa olleiden lasten vanhempien ammattinimikkeitä. **Mitkä vanhempiesi ammatit ovat? Entä isovanhempiesi? Miten ammatit ovat mielestäsi sadassa vuodessa muuttuneet?**